

RESULTS

ONDA WROUGHT IRON



Preface



当社の手がけたロートアイアン実績を冊子にまとめました。

社是である、「皆様の生活を美しくする」をモットーに、本来工芸品であるロートアイアンを工業化することによって、品質や強度を向上させるとともに、リーズナブルに提供すべく努力して参りました。既製品の寄せ集めで住宅を造る、という風潮もある中、思い入れのあるオーダーメイド品を住宅に取り入れていただきたい、というのが当社の思いです。

オーダーメイド品というと敷居が高いと思われるかもしれませんが、当社はおお客様のご相談にお応えし部材の調達方法、工程を工夫するなどし、お客様のご希望に最大限に沿うことを目標としています。当社は、「世界最高品質」をお約束します。

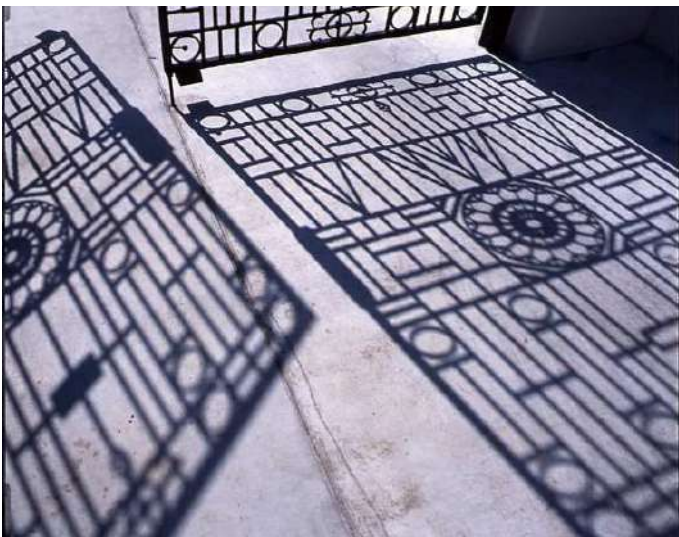
お客様の日々の生活を美しく彩るロートアイアンの、様々な検査、試験を行っております。

世界最高の品質とおお客様の安全を第一とする当社の考え方、そして実際の姿は、公式サイト、FACEBOOK等を通じて公開しております。是非、一度ご覧いただけましたら幸いです。

また、この実績集を通じてロートアイアンというものを身近に感じていただけたらと思います。

日本国内の実績が主ですが、実にいろいろな場面で、いろいろな使い方があることをお分かり

いただけるかと思えます。ロートアイアン導入を検討されているお客様にとって、当社がその一助となれますように。そしてまた新たな1ページをお客様と創っていくことを願ってやみません。



極めるー

日本の感性

ヨーロッパなど海外で見られるデザインをそのまま取り入れるのではなく、日本の感性に合わせた製品創りをします。安全性と品質の高さ、また繊細な表現、きれいな仕上がりは日本人の感性に合っていると云えます。

また、日本の格子や市松、青海波といったシンメトリーでシンプルなモチーフも取り入れ、ロートアイアンの新境地を切り開き日本発のロートアイアンを世界に発信します。



求めるー

世界最高の品質

御田製作所は鋼材やメッキ材料、塗料に至るまで安全と品質を追求します。

純度の高い亜鉛メッキ（99.7%以上）はもとより、亜鉛メッキとの相性の良い鋼材選び、屋外使用に耐える安全で安心な塗料の選定、正しい金属表面処理による塗膜強度の向上に力を入れ、自動車塗装と同じく塗装前のリン酸亜鉛処理も行っております。

課題を一つ一つ克服しながら更なる高みを目指して全員が一丸となって取組んでおります。

また、日本規格協会（JIS）会員企業として、JIS基準に準拠した各種試験を行っております。

エポキシパテは劣化する為、溶接ミスを補修する為のパテは一切使用しません。

御田製作所は安全で安心な製品創りをお約束します。



届けるー

安心の造り

御田製作所ではロートアイアンの図面作成から加工、溶融亜鉛メッキ、塗装まで一貫した生産体制を自社で構築しております。これは工程間の問題の発生を防ぎ、問題の原因を特定・改善する為にも大いに役立ちます。また途中工程を外部委託する際に考え得る危険性、例えば塗料への鉛（Pb）の混入を避けることもできます。

お客様の安心と安全を当社の一貫生産体制によって生み出します。



ロートアイアン製作工程

あなたの条件をクリアする

完全オリジナルデザインを実現します。

お問い合わせ

1
お住まいのどこにどのようなお使いになりたいかをお話し下さい。またアイアンに関する疑問・質問等ご遠慮なくお問い合わせください。

お打合わせ

2
ご希望やイメージ、ご予算などをできるだけ詳しくお聞かせください。参考写真やスケッチなどもご提示くだされば、よりの確にイメージを共有することができます。

図面・お見積書の提出

3
あなたのイメージを大切に、「見えるカタチ」で提案いたします。ご予算に基づきお見積書も作成しますので、納得のいくまでとことんで確認ください。

ご契約・発注

4
いよいよアイアンの製作が始まります。通常納期 45 日ですが、都度ご確認ください。



製作図面の作成



ロートアイアン製造工場（自社工場）

フィリピン共和国カビテ州カルモナ市
PEZA（輸出加工特区内）
ONDA GROUP OF COMPANIES, I INC.

ロートアイアン製作工程



部材切り出し



溶接・組立て



溶接仕上げ



めっき後バリ取り



溶融亜鉛メッキ



メッキ前下地処理



塗装前下地処理



塗装



梱包



鋼材加工



検査

INDEX

P.1	INDEX	目次
P.2	Gate	門扉
P.18	Door	ドア
P.21	Stair/Handrail	手摺
P.28	Window Grille	面格子
P.32	Screen	格子
P.33	Fence/Screen	フェンス・バルコニー
P.37	Flower Box	花台
P.38	Signage	表札・看板
P.39	Lighting	照明
P.40	Canopy	庇
P.41	Arch	アーチ
P.41	Auto Iron	電動門扉
P.42	Carport	カーポート
P.42	Pergola	パーゴラ
P.43	Furniture	家具
P.44	Iron Work	鉄工芸

Gothic / Gate



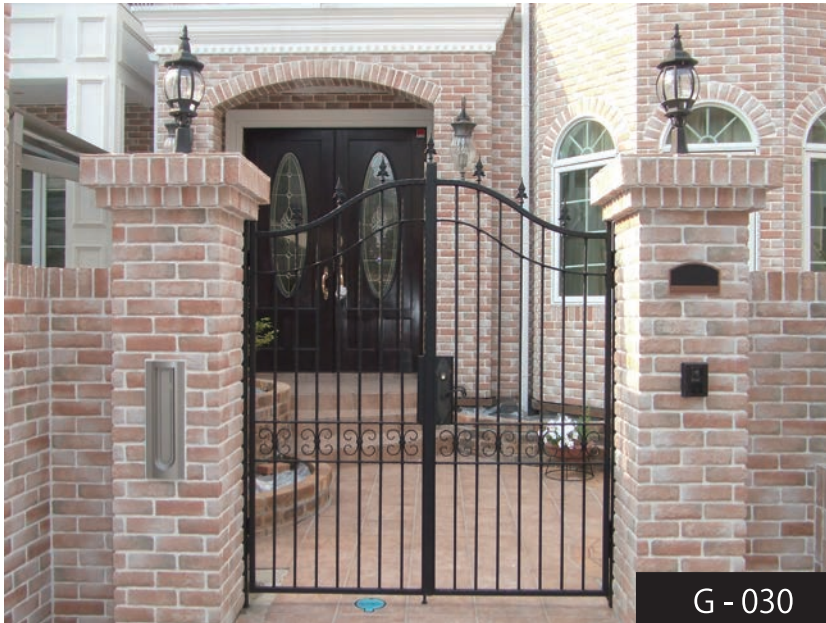
G - 027



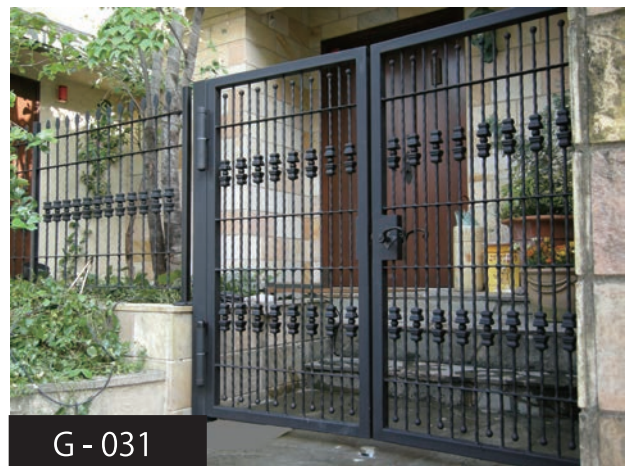
G - 028



G - 029



G - 030



G - 031



G - 032



G - 033

Gothic / Gate



G - 038



G - 109



G - 038



G - 110



G - 112



G - 111



G - 113

Renaissance / Gate

G - 034



G - 035



G - 037



G - 036

G - 038



G - 039



Baroque / Gate

G - 040



G - 006



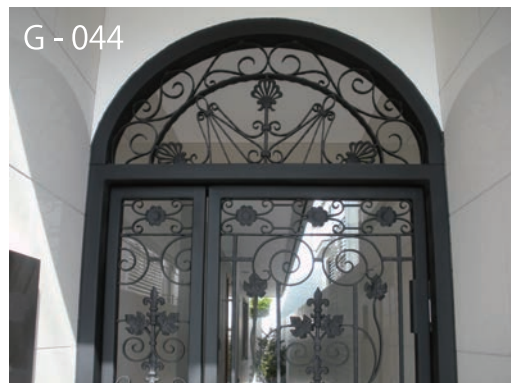
G - 042



G - 041



G - 044



G - 043



G - 045



Baroque / Gate

G - 046



G - 047



G - 048

G - 049



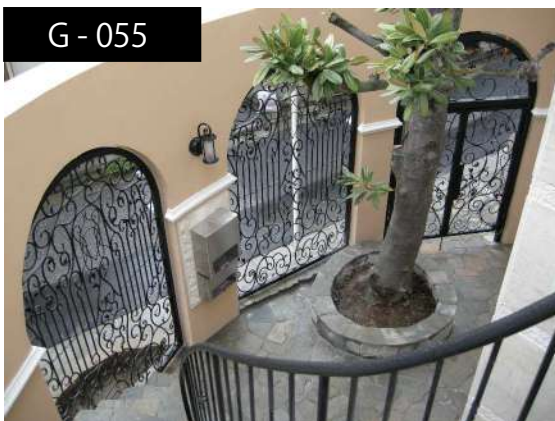
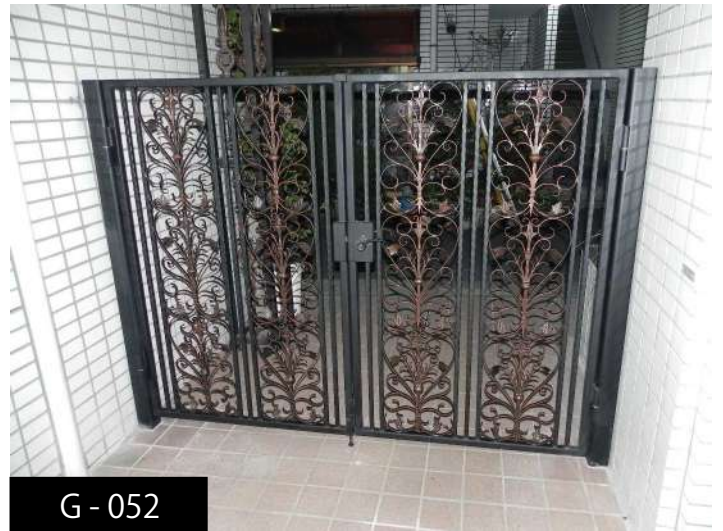
G - 050



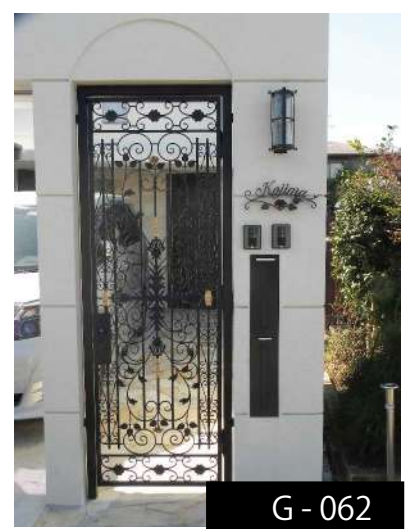
G - 009



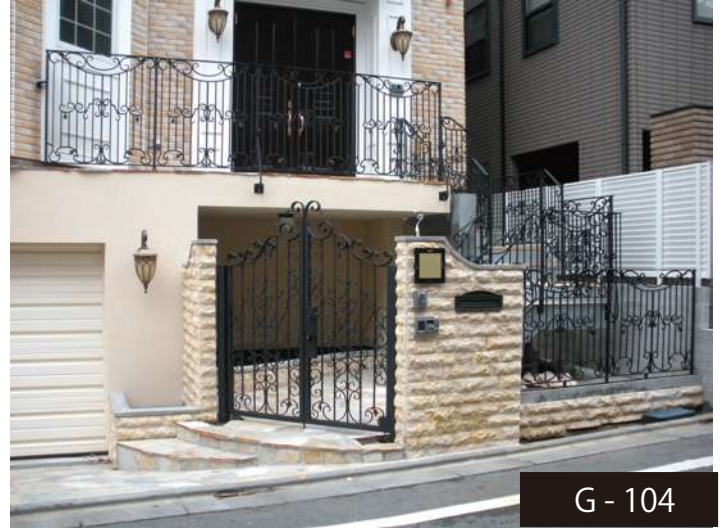
Baroque / Gate



Baroque / Gate



Rococo/Gate



Rococo/Gate



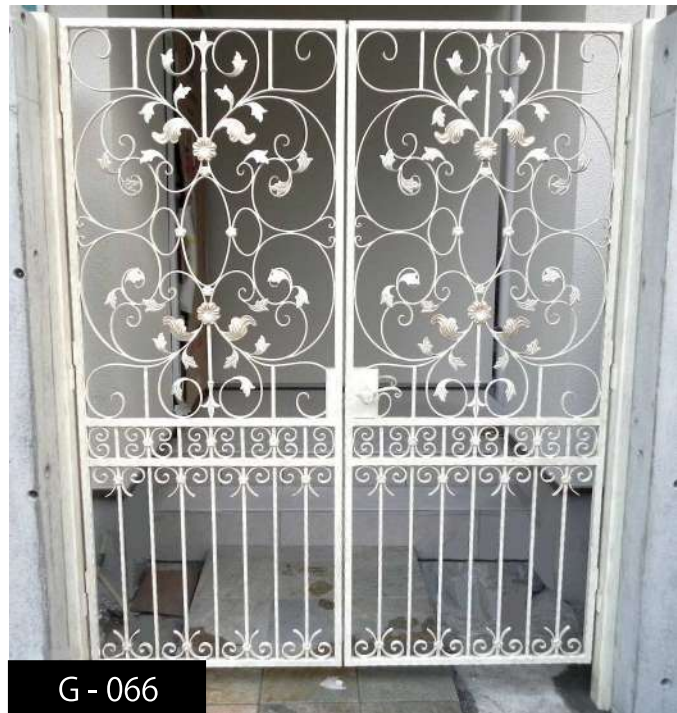
G - 063



G - 064



G - 065



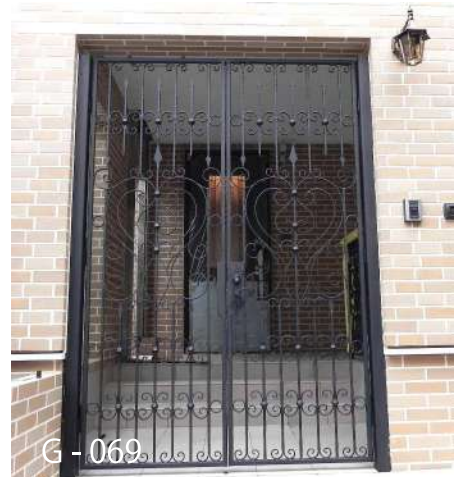
G - 066



G - 067

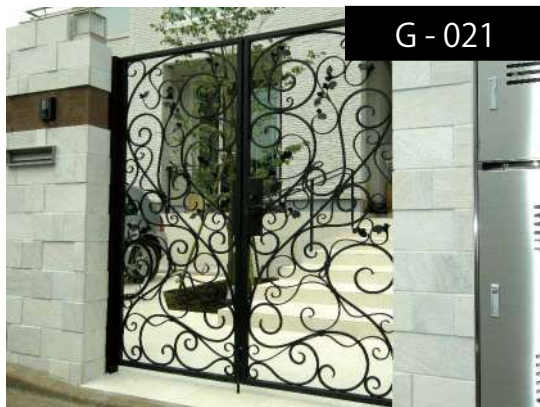


G - 068

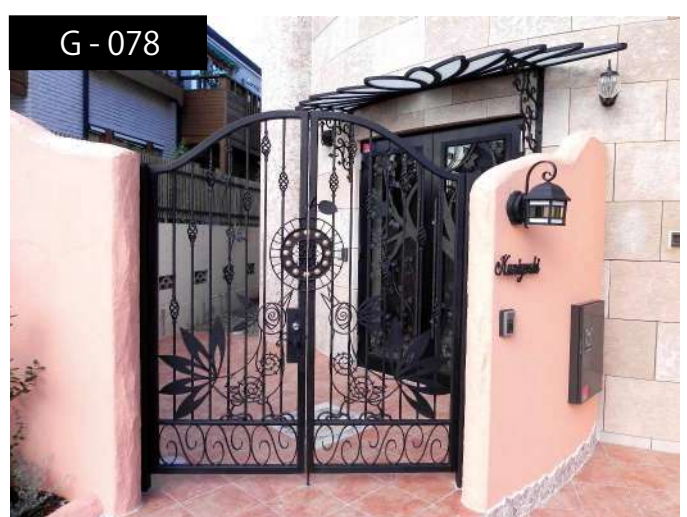


G - 069

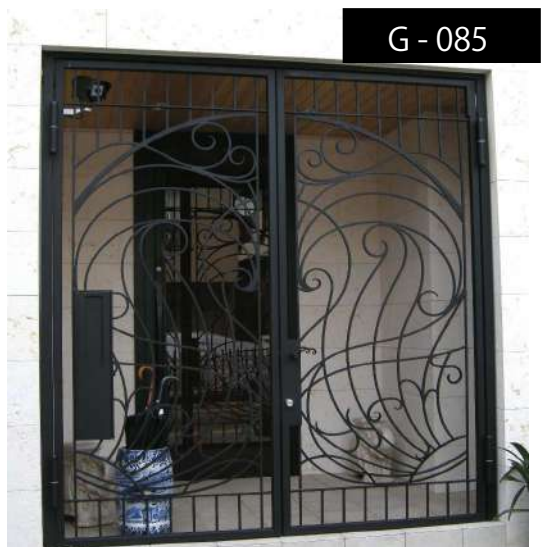
Art Nouveau/Gate



Art Nouveau/Gate



Art Nouveau/Gate



Art Deco/Gate

G-086



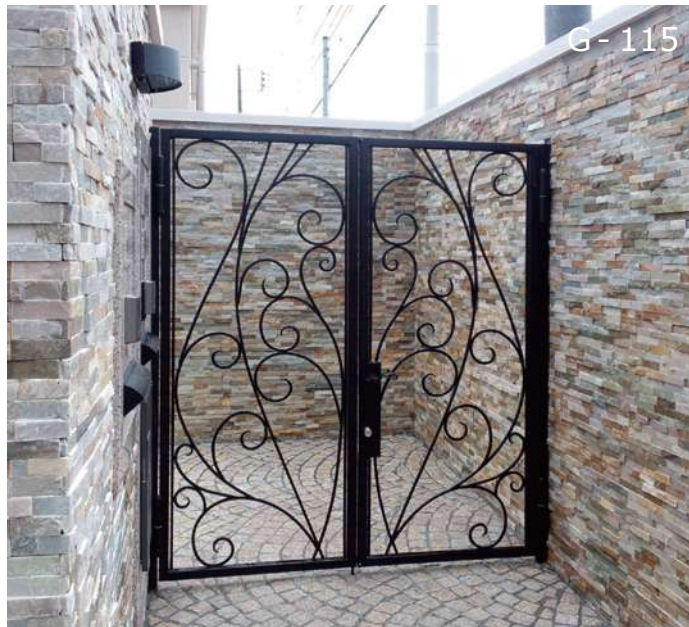
G-114



G-008



G-087



G-115



G-091

G-089



G-092



Japanese/Gate



G - 007



G - 007-1



G - 007-2



G - 093



G - 094



G - 007-3

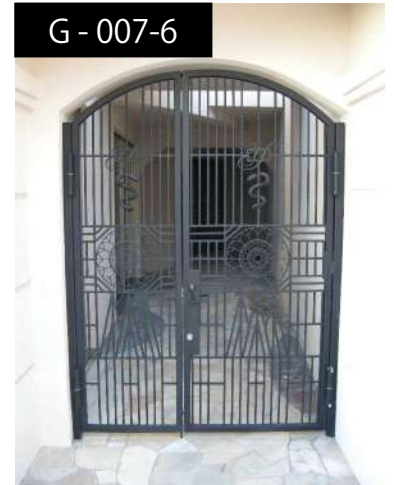
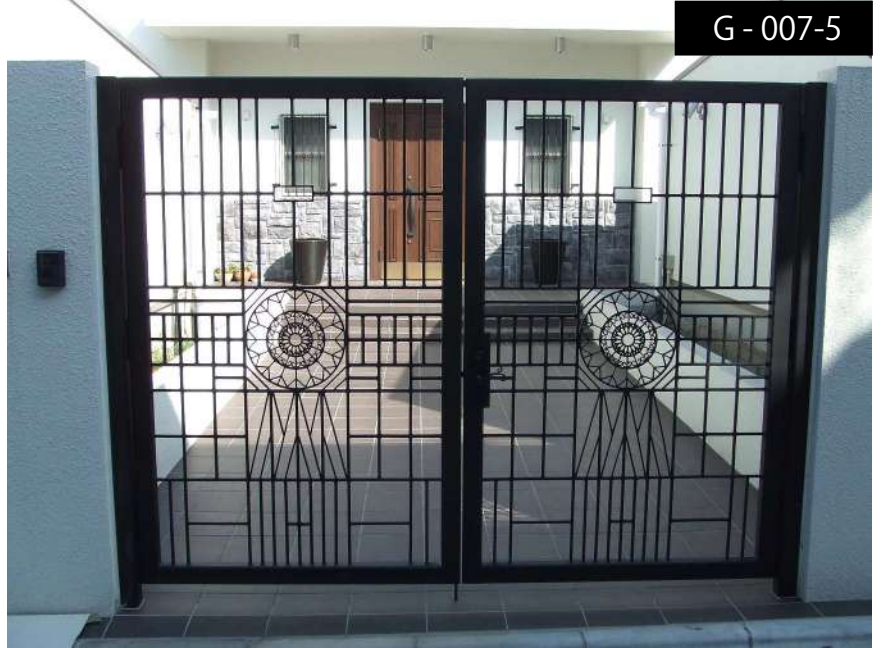


G - 007-4



G - 095

Japanese/Gate



Japanese/Gate

G - 023



G - 097



G - 098



G - 007-7



G - 007-8



G - 099



G - 100



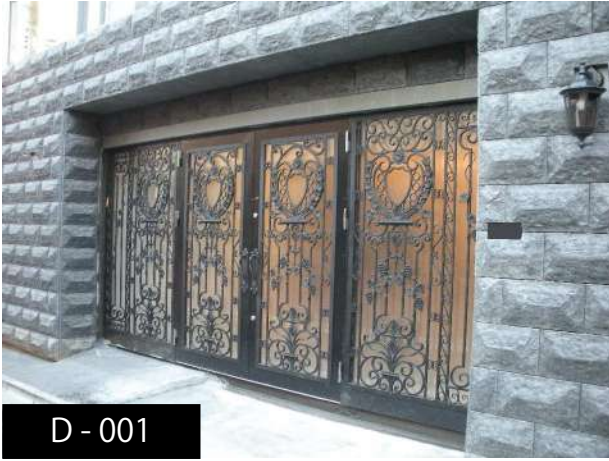
G - 101



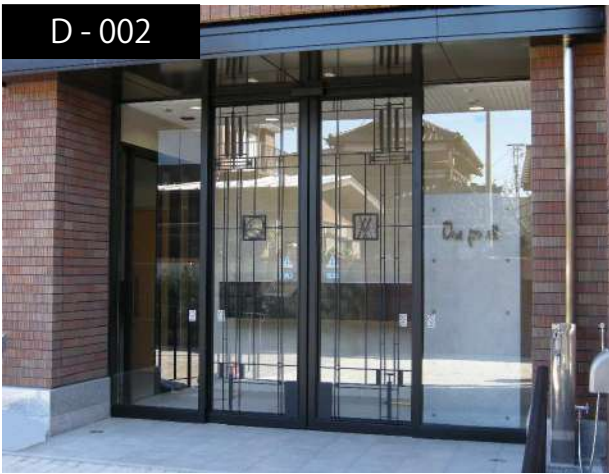
G - 007-9



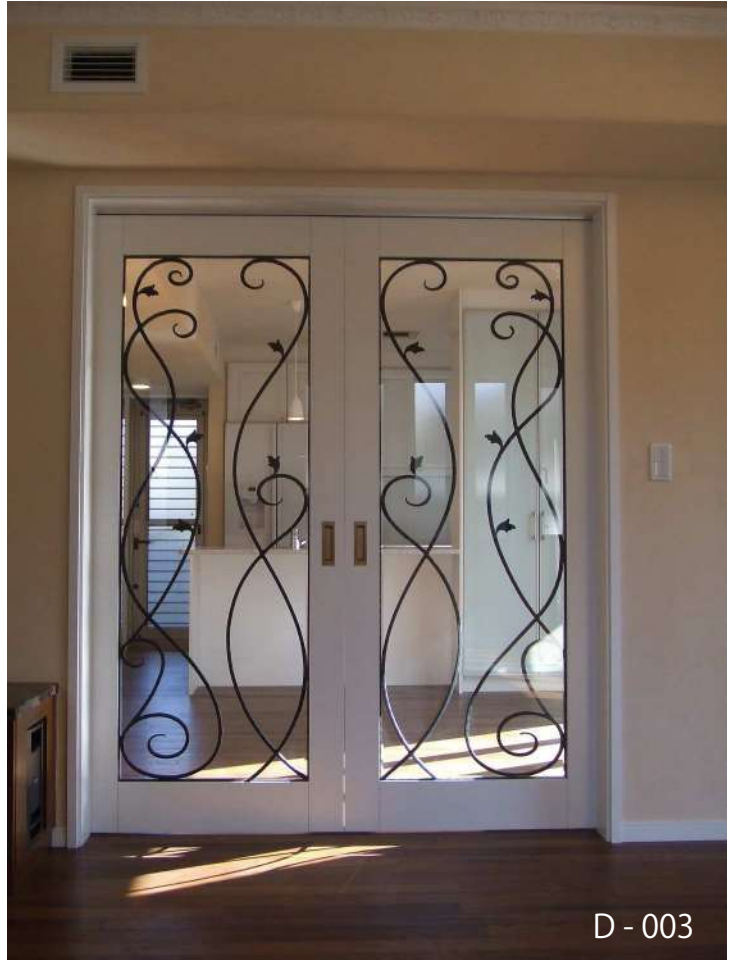
Door



D - 001



D - 002



D - 003



D - 004



D - 005



D - 006



D - 007



D - 008



D - 009

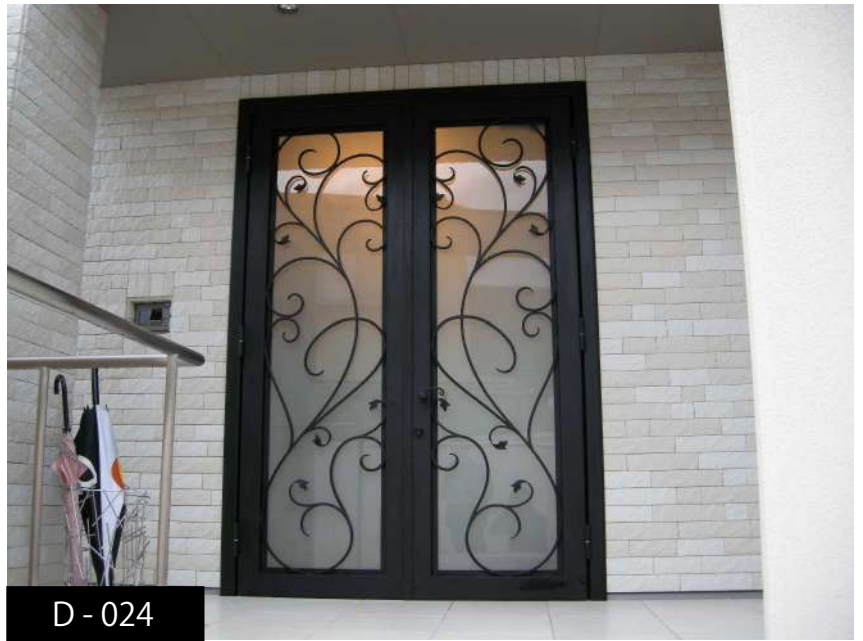


D - 010

Door



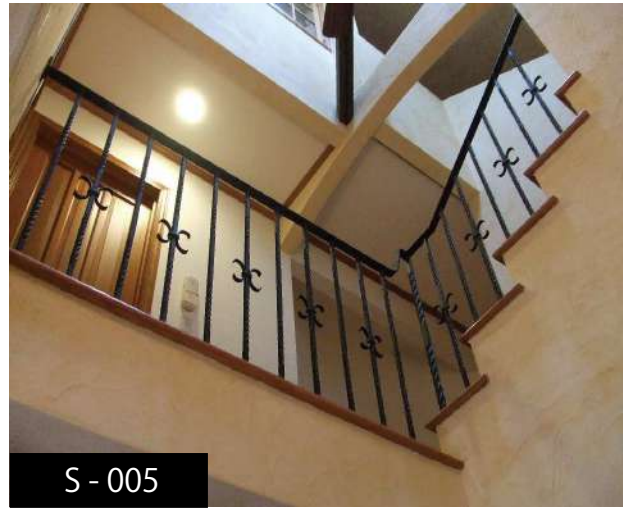
Door



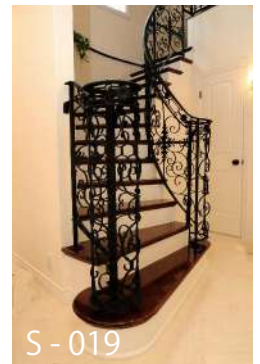
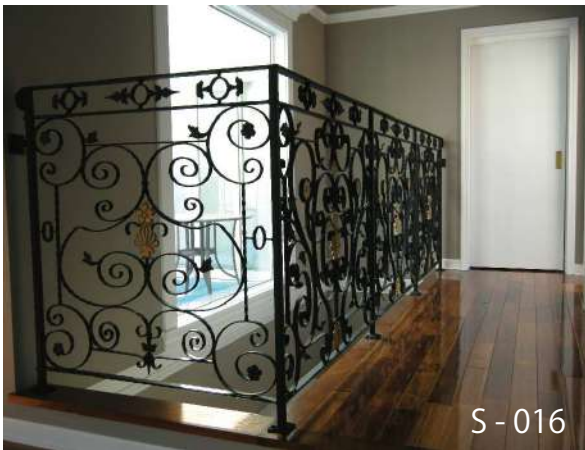
Stair/Handrail



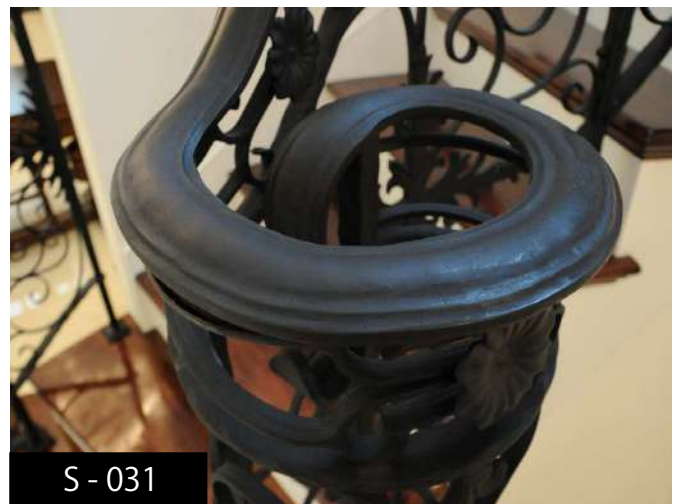
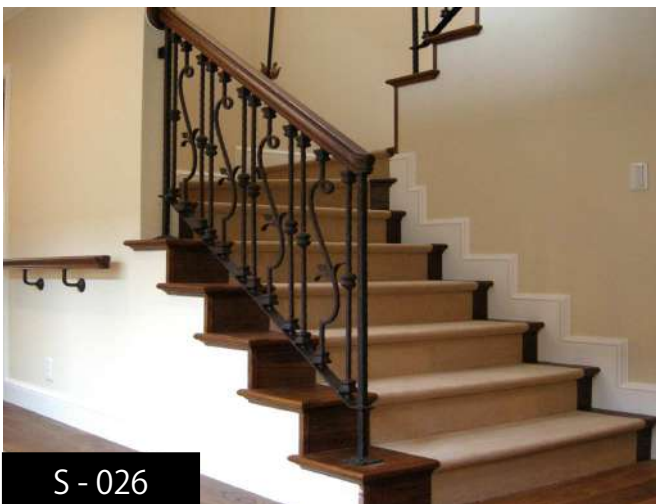
Stair/Handrail



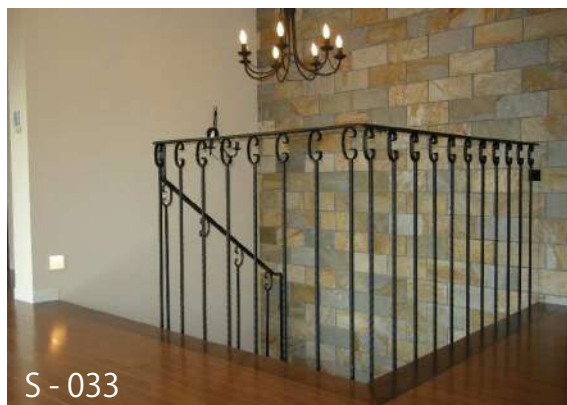
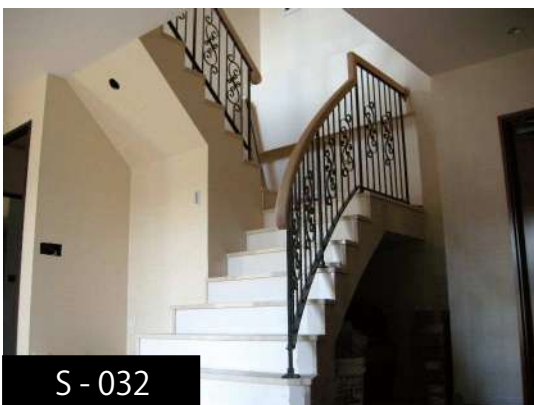
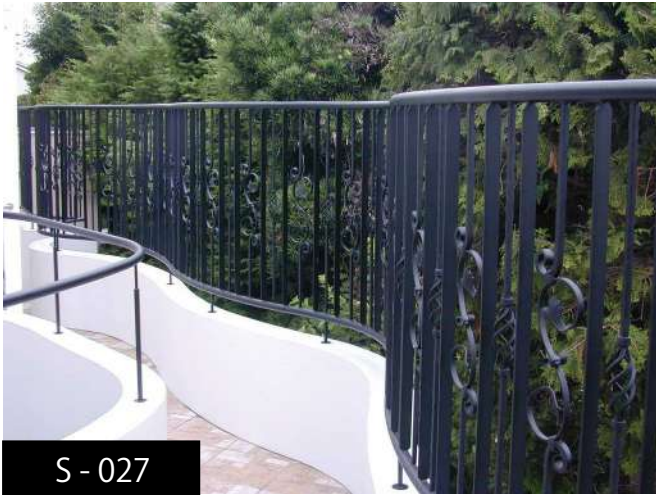
Stair/Handrail



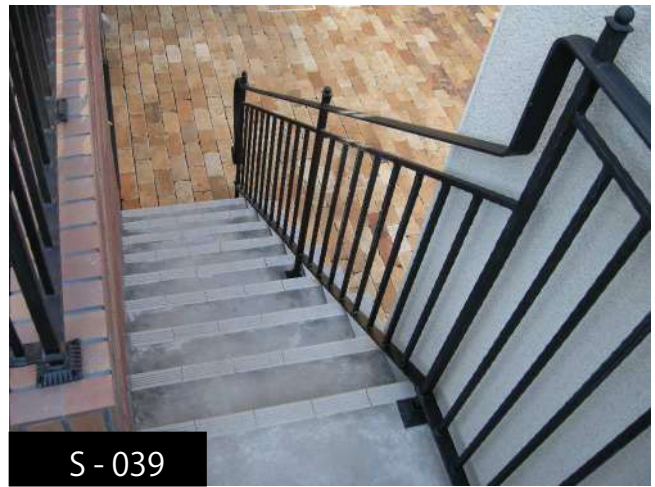
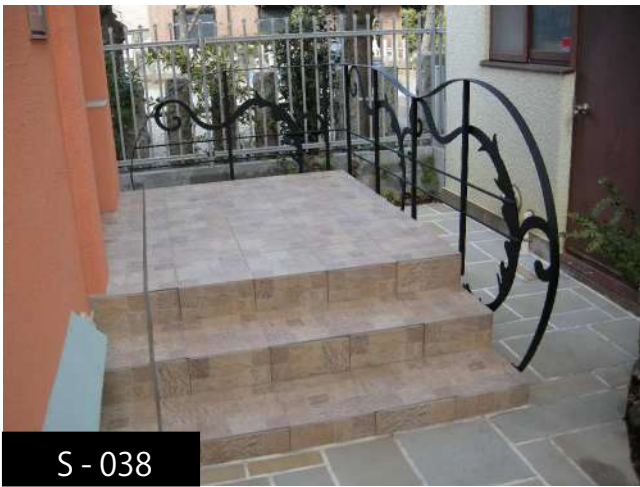
Stair/Handrail



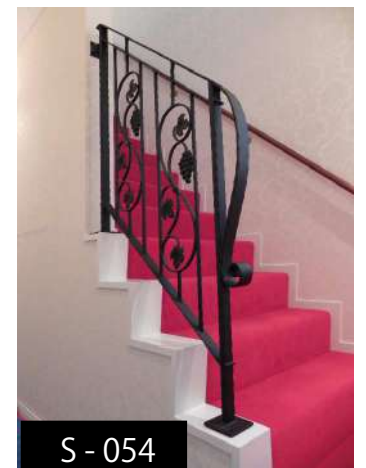
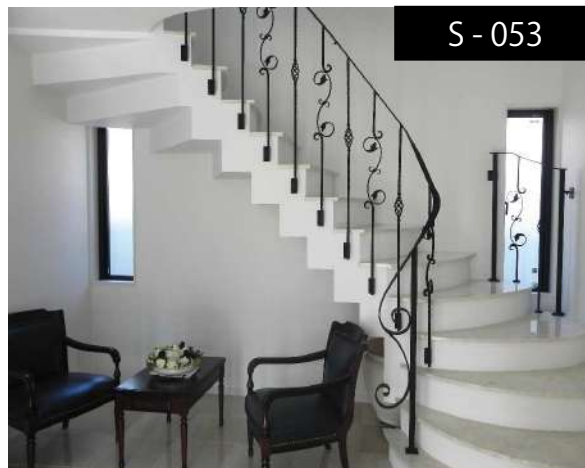
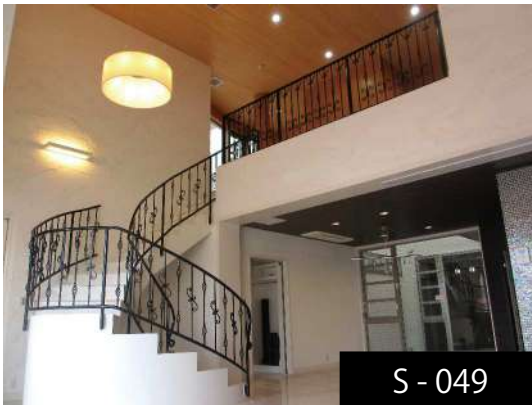
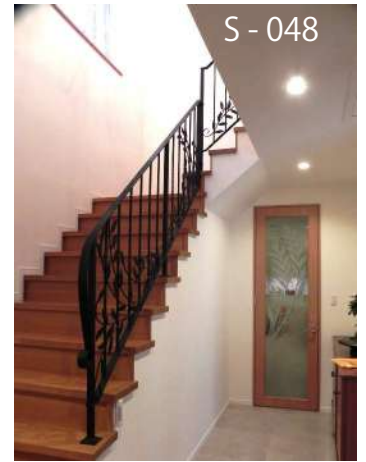
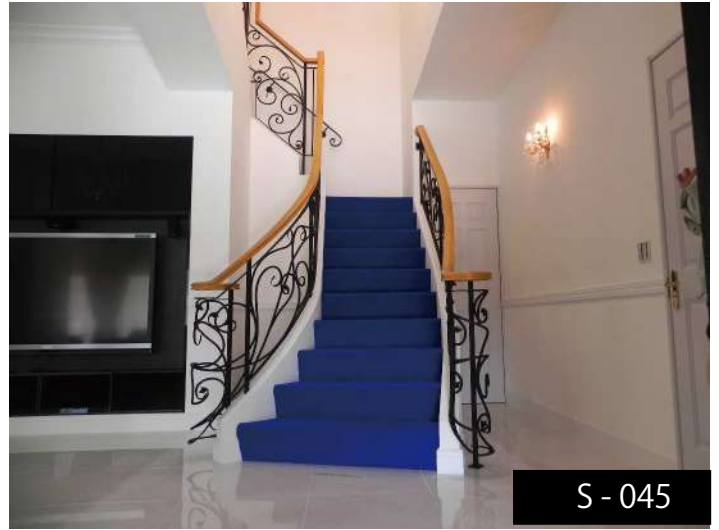
Stair/Handrail



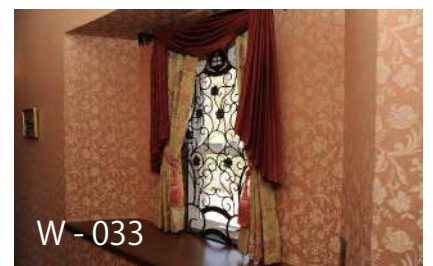
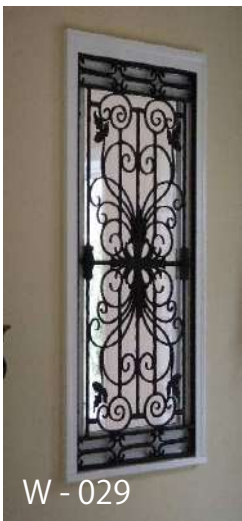
Stair/Handrail



Stair/Handrail



Window Grille



Window Grille



W - 034



W - 035



W - 036



W - 037



W - 038



W - 039

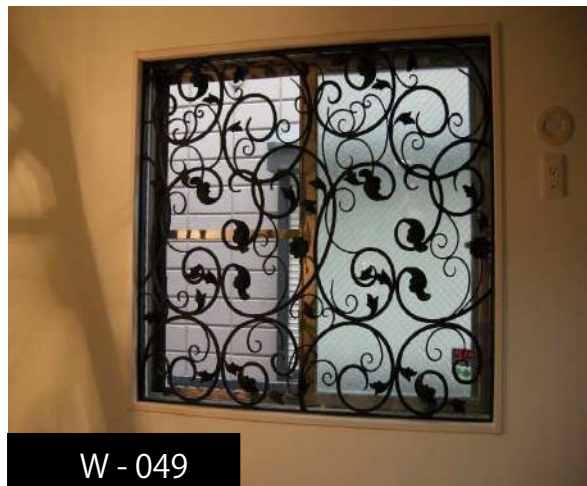


W - 040

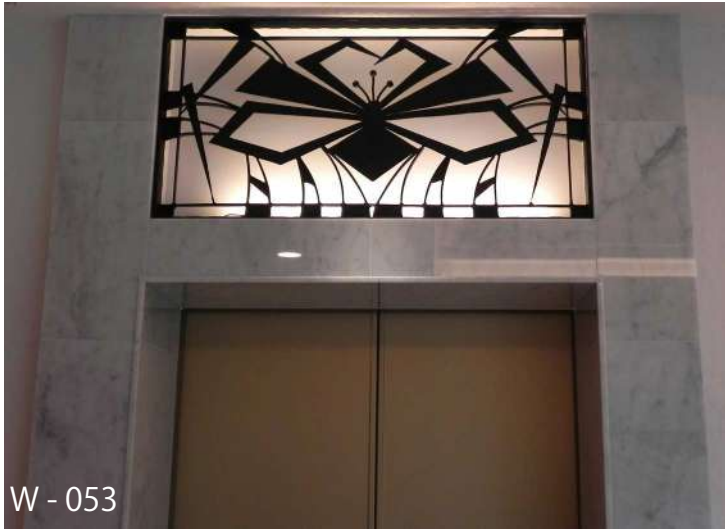


W - 041

Window Grille



Window Grille



Screen



SC - 004



SC - 005



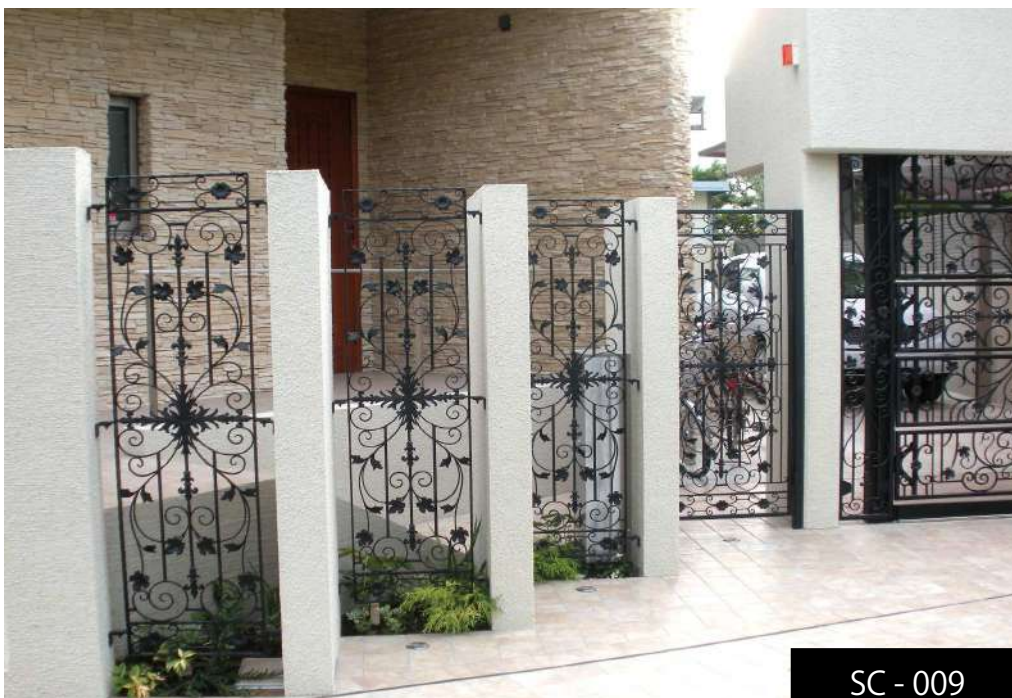
SC - 006



SC - 007



SC - 008

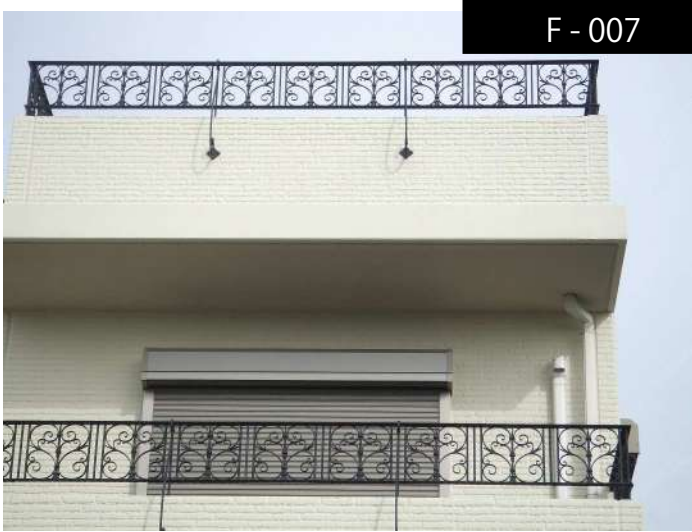


SC - 009

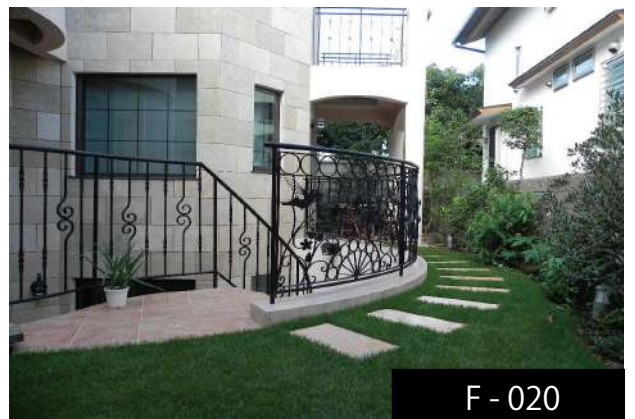
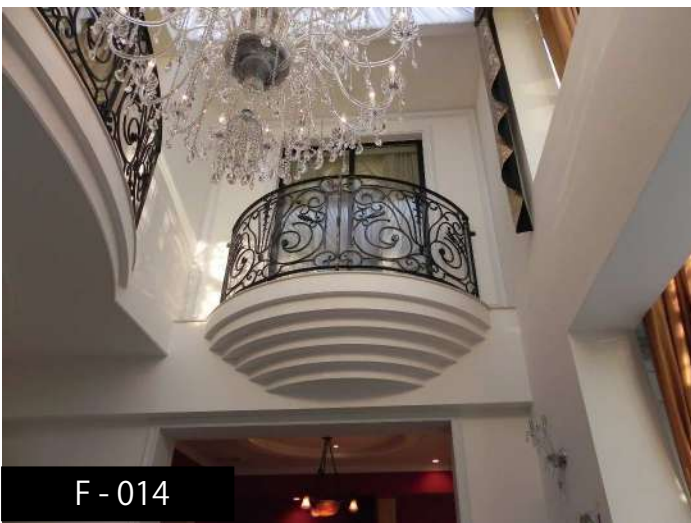


SC - 010

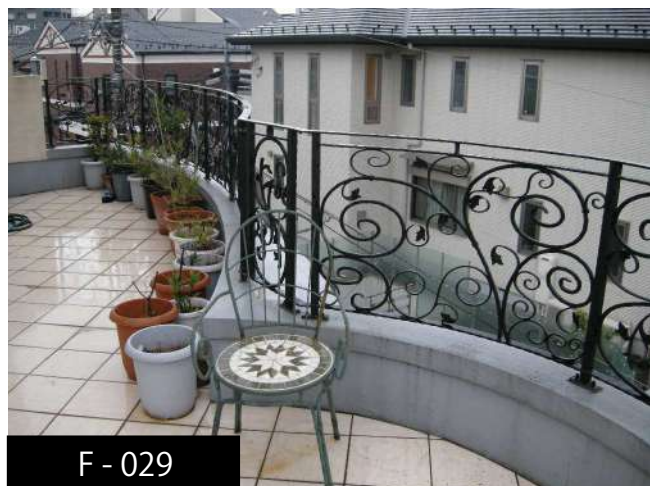
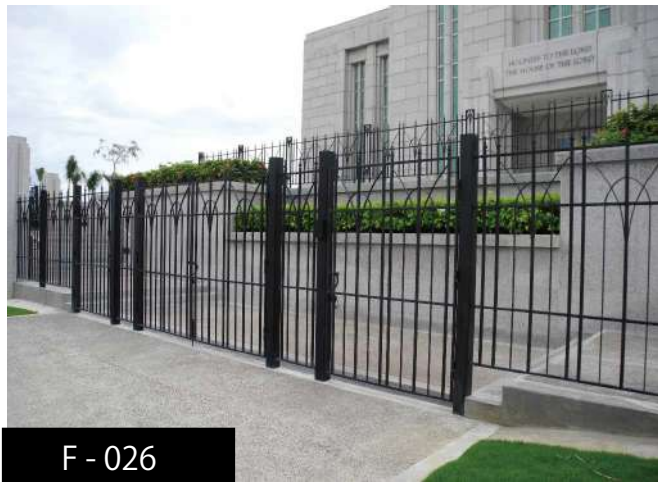
Fence/Balcony



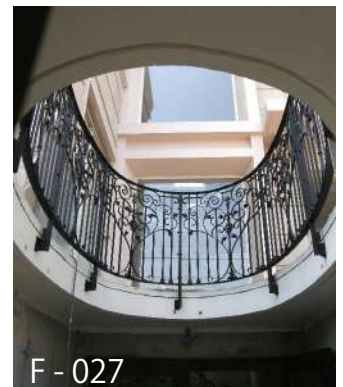
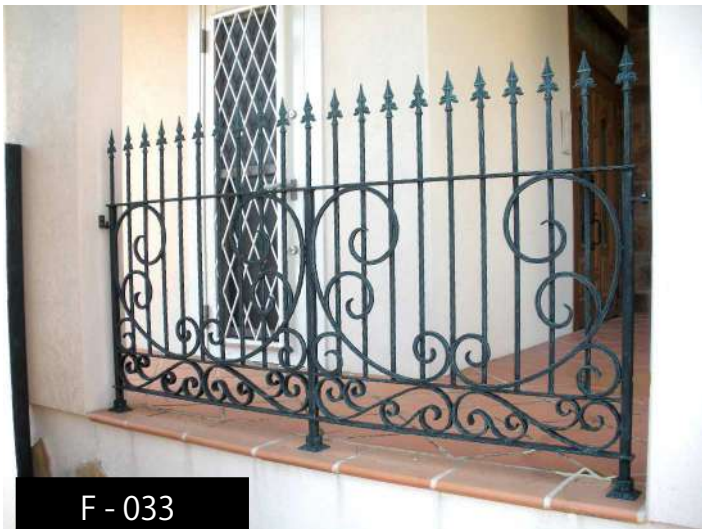
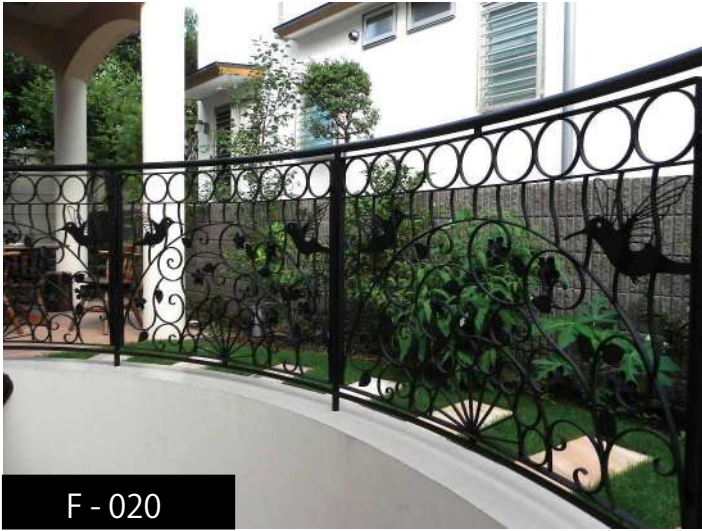
Fence/Balcony



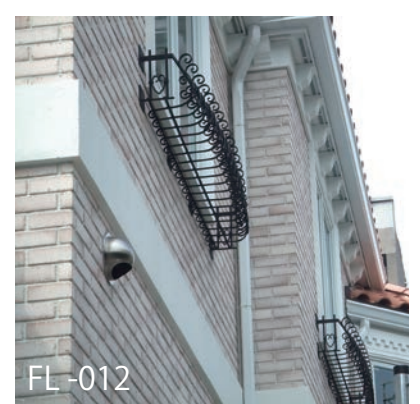
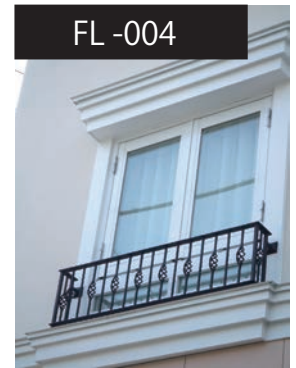
Fence/Balcony



Fence/Balcony



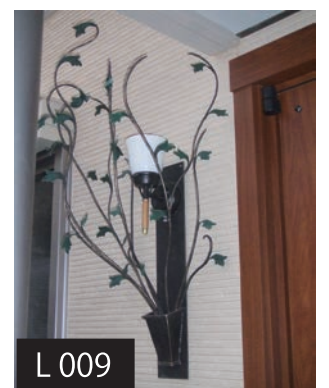
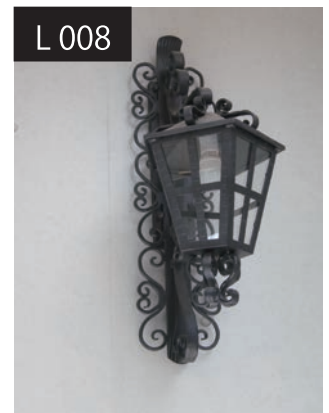
Flower Box



Signage



Lighting



Canopy



Arch



Auto Iron(電動門扉)



Carport



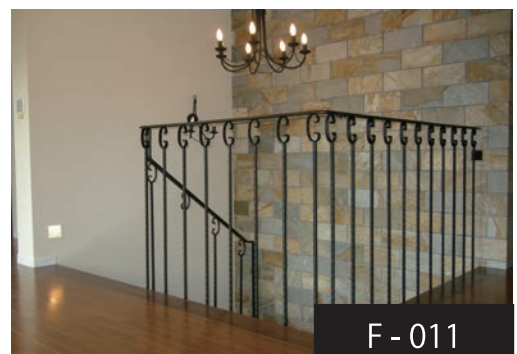
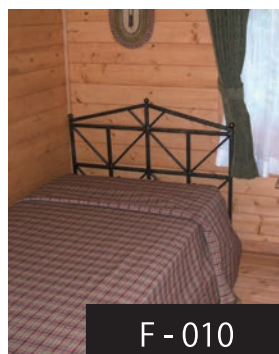
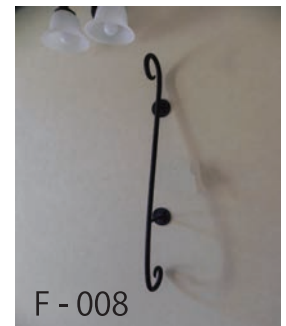
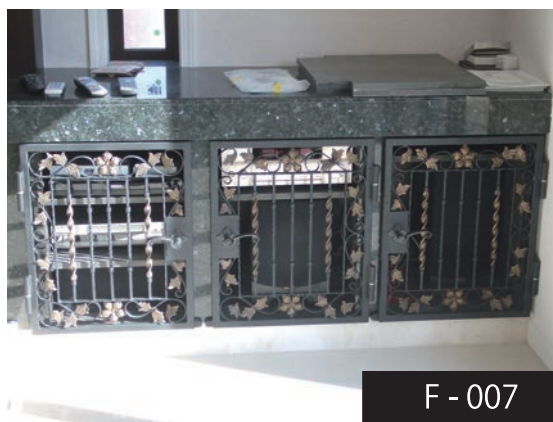
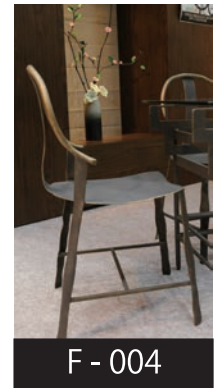
C - 002

Pergola



P - 001

Furniture



Iron Work



Iron Work



品質について

●素材	錬鉄・鑄造鉄 鉄の原産国・日本国 組成（不純物）C 0.02% 以下 Si 0.35% 以下 Mn 1.54% 以下 P 0.009% 以下 S 0.01% 以下 Cu 0.14% 以下 Ni 0.150% 以下 Mo 0.08% 以下 Nb 0.03% 以下
●メッキ処理	全製品 溶融亜鉛 メッキ処理（JIS G 3302） 厚み 100μm（平均） メッキ材料（日本製） 蒸留亜鉛Ⅰ種 Zn 98.5% 以上（IS H3302） Pb 1.3% 以下 Fe 0.025% 以下 Cd 0.4% 以下
●塗料	<下塗り> JIS A 4704 二液性エポキシ塗料（日本ペイント） 塗装厚み 40μm 以上 <上塗り> JIS A 4704 二液性ポリウレタン系塗料（日本ペイント） 塗装厚み 30μm 以上

商品保証について

この保証内容は、ここに明示した期間・条件に基づいて無償修理をお約束するものです。
従ってこの保証内容によってお客様の権利を制限するものではありませんので、保証期間経過後の修理につきましても、お買い上げの施工会社、または御田製作所 TEL 03-6914-7020 にお問い合わせください。

●保証者	株式会社御田製作所
●保証の対象者	当該商品の所有者
●対象商品	御田製作所が販売しているロートアイアン商品
●保証内容	保証期間内に通常の取り扱いによって生じた品質不良、性能及び機能の低下について、当社が認定したものは、当社が無償で修理を行う。
●保証期間	当該商品の取付完了後 1 年間。但し、完了時期については所有者が立証責任を負う。
●品質保証の免責事項	保証期間内でも原因が次のような場合には有償修理となります。 ①環境が特に悪い地域に取り付けられたもの 塩害や大気中の砂塵や煤煙、各種金属粉、亜硫酸ガス、アンモニア、排気ガス等の反応物質が付着して起こる腐食、高温、多湿による損傷や故障 ②通常の取り扱い方法から逸脱したもの ③使用者もしくは第三者の故意、過失または不当な修理や改造によるもの ④施工後の移動、移設による損傷または故障 ⑤不可抗力（天災、地変、地盤沈下、火災、爆発、騒乱、戦争、犯罪、落雷、異常電圧等）により発生したもの ⑥本来の使用目的以外の用途に使用されたもの ⑦土間工事等の外構工事及び電気工事に起因するもの ⑧施工完了後、引渡しまでの管理等の不備によるもの ⑨塗膜の経年劣化、変退色、剥離 ⑩電池、電球等消耗品の損傷や故障

株式会社御田製作所

〒176-0001

東京都練馬区練馬 1-5-2 5F

TEL 03-6914-7020 FAX 03-6914-7025

Facebook <https://www.facebook.com/iron.onda>

Website <http://ondairon.com/>

[海外自社工場]

ONDA GROUP OF COMPANIES,INC.

People' s Technology Complex,Special Economic Zone,
Carmona,Cavite,Philippines

TEL.+63-46-4303512 FAX.+63-46-4302165